

# 障害者福祉センターのご案内

**多摩市在住で愛の手帳、身体障害者手帳、精神障害者保健福祉手帳をお持ちの方を対象に、次のような事業を行っています。**

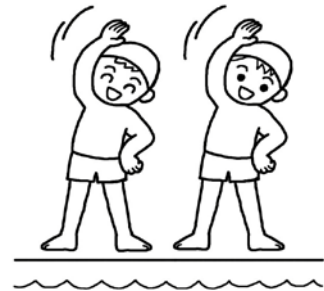
## 事業の紹介

### ★水浴訓練事業

- ・水中機能訓練

18歳以上の身体障害者手帳をお持ちの方が対象。

水の特性を生かし機能訓練。理学療法士、運動指導員と一緒にいきます。



- ・水中機能訓練フォローアップ講習会

水中機能訓練を卒業された方、個人貸出をご利用の方が対象。

運動内容の方法や確認を行います。

- ・個人貸出

身体障害者手帳をお持ちの方と介護認定区分が要支援の方。登録制。

- ・親子水中運動教室(未就学児・就学児)

就学児・・・小学生～高校生(在学も可)の愛の手帳、身体障害者手帳、精神障害者保健福祉手帳のいずれかをお持ちの方とその保護者。夏休みに実施。

- ・のびのび水中運動教室

小学校1年生以上の身体障害者手帳または、愛の手帳をお持ちの方とその保護者。

- ・水中運動アシスタント養成講座

機能訓練や個人貸出の利用者の水中での運動を補助することを学びます。

## ★趣味、教養講座

### ・パソコン教室

木曜日コースや土曜日コースや夜間コース、視覚障害者向けなどを年に数回実施。

### ・陶芸教室

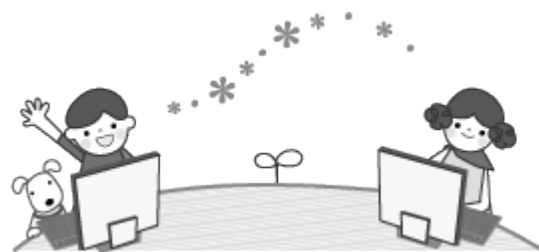
お茶碗や湯のみ等数点作成します。年に2回実施。

### ・体操教室

愛の手帳、身体障害者手帳、精神障害者保健福祉手帳いずれかの手帳をお持ちの18歳以上の方。

### ・親子体操教室

愛の手帳をお持ちの方、心身の発達が気になる3歳～小学校3年生のお子様とその保護者。



## ★相談事業

### ・聞こえと補聴器の相談会

電話の音が聞き取りにくい、昔買った補聴器

は直せるの？等・・・とお悩みの方、聞こえをチェックしてみませんか？

6月19日 8月7日 10月2日 12月4日 2月5日 (全て土曜日)

開催予定!!! 9時30分～15時45分のうち1時間程度

**事前申込が必要です。**



### ・パソコン相談

これからパソコンを始めたいと考えているのだけど・・・？インターネットを活用するには・・・？等、個別の相談にお答えいたします。ご自身のパソコンを持参していただいてもOKです。

障がい手帳をお持ちの方 第1・3火曜日

視覚障がい者の方 第2水曜日

13時30分～14時30分 14時30分～15時30分

**事前予約が必要です。**

## ★同好会活動

同好会に入会を希望する場合は、活動を見学して、  
代表者と話しあった上で入会を決めていただきます。

(一人3団体まで加入可。同種の会の入会は不可)

ただし、定員に空きがないときなど、すぐには入会  
できない場合があります。



同好会名	基本活動日	追加活動日	活動時間	会費(円)	入会金(円)	講師
憩書道(書道)	第1・3月曜	—	13:00 ~16:00	月1500	なし	有
花みずき体操クラブ	第2・4火曜		13:00 ~16:00	月1,000	なし	有
多摩やまばと会(体操)	第2・3金曜	第4金曜	9:30 ~12:00	月1,000	1,000	有

## ★その他事業

- ・カラオケの日  
カラオケ機器のある音楽活動室  
を開放します。  
自由参加。



(毎月第4土曜日 午前中。変更の場合あり)

- ・福祉機器展示コーナー

月曜日~土曜日(第2土曜日、祝祭日は除く)8時30分~17時

場所 3階福祉機器展示コーナー

福祉施設、サービスなどに関するパンフレット等が閲覧できます。

募集のお知らせは、毎月20日発行の「総合福祉センターだより」  
及び当会ホームページ (<http://www.tamashakyo.jp/>)  
に掲載する予定です

## 交通のご案内

★小田急多摩線唐木田駅から徒歩8分程度

★多摩センター駅、永山駅から、ミニバスにて『総合福祉センター』下車

★多摩センター駅から、日大三校行きバスにて『福祉センター』下車



## 申し込み・問い合わせ

### 社会福祉法人 多摩市社会福祉協議会

#### 地域福祉推進課 地域生活支援係

**所在地** 多摩市南野3-15-1 多摩市総合福祉センター3階

**利用時間** 月曜～土曜 窓口は午前8時30分～午後5時

**休館日** 日曜、祝祭日、第2土曜、

年末年始（12月29日～1月3日）

**TEL** 042-356-0307

**FAX** 042-356-1155