

★地域の皆さまからの“思い”（会費）は、このように活用されています！

「ボランティア・市民活動の推進」 地域活動へのきっかけづくり！

●まち歩き・防災講座や地域協働事業等、さまざまな講座や事業を通じて、地域福祉活動の担い手の育成支援を図ります。また、災害ボランティアセンター設置訓練等を通じて、安心して暮らせるまちづくりを、市民の皆さまと一緒に展開してまいります。



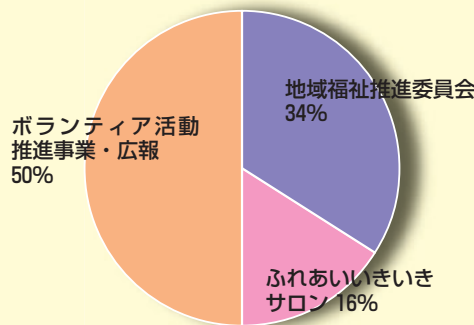
「地域福祉推進委員会」 地域課題解決の仕組みづくり！

○地域の自治会・住宅管理組合、民生・児童委員、老人クラブ、地域包括支援センター等で構成され、地域の福祉課題や生活課題を共有しながら、その解決に向けた取組みが行われています。



「各広報紙の発行」 福祉に関する情報を 皆さんに！

- ふくしだより（年6回発行）
- ボランティア通信（毎月発行）
- サロン通信（年4回発行）



「ふれあい・いきいき サロン事業」

地域での孤立防止、 居場所づくり！

●地域の集会所等を活用し、住民が気軽に参加できる場づくりを支援しています。
※市内には50カ所以上のサロンがあり、地域内に緩やかな見守りの輪が広がっています。



会員の種類と会費額

個人会員	500円
賛助会員	1,000円以上
団体会員	3,000円以上
特別会員	10,000円以上
年会費（4月1日～翌年3月31日）	

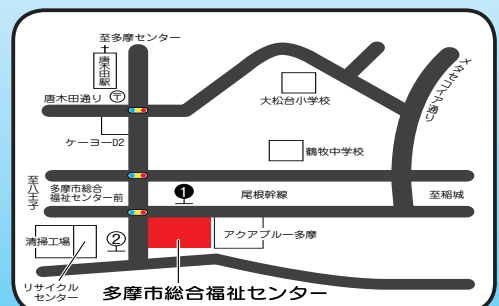
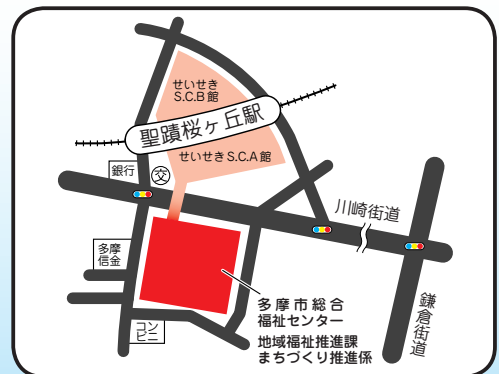
社会福祉法人 多摩市社会福祉協議会 地域福祉推進課 まちづくり推進係

〒206-0011
多摩市関戸4-72 ヴィータ・コミュニエ7階
多摩ボランティア・市民活動支援センター内
電話：042-373-5616
FAX：042-389-6629

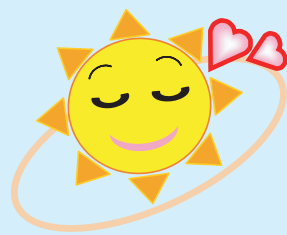
総合福祉センター

〒206-0032
多摩市南野3-15-1 多摩市総合福祉センター3階
電話：042-373-5616
FAX：042-389-6699
ホームページ：<http://tamashakyo.jp>

ご入会方法については、お気軽にお問い合わせください



～あなたの“思い”で地域を支えてください～ 多摩市社会福祉協議会 会員加入のお願い！



多摩市社会福祉協議会（多摩社協）は、誰もが自分らしく、安心して暮らせる「福祉のまち」の実現に向けて、市民の皆さまや福祉関係者・団体等のご理解とご協力のもと、さまざまな地域福祉活動を推進している民間の社会福祉団体です。

地域の皆さまの“思い”を事業に反映させていくため、会費による財政支援にご協力をお願いします。

社協会員は地域福祉のサポーター

皆さんのサポートが多摩市の『地域福祉』の充実につながります。

仕事をしているので活動はできませんが、資金での協力をお願いします。

ボランティア活動をきっかけに会員になりました。

子どもも高齢者も安心して暮らせる地域にしたい

社会貢献の一環として協力しました

それぞれの“思い”を形に！

誰もが自分らしく、安心して暮らせる「福祉のまち」

地域で顔見知りが増え、毎日楽しく暮らせるようになりました

「困った時はお互い様」支え合いの輪が広がって地域が活性化しました

ボランティアの活動の場が広がりました

福祉協力店として地域の方に知られるようになりました

