



第33号

平成26年6月4日発行
(社福)多摩市社会福祉協議会
地域福祉推進課
まちづくり推進係発行
TEL042-373-5616

ふれあい・いきいきサロン通信

「ふれあい・いきいきサロン」は地域の誰もが気軽に参加できる地域の楽しい集いの場です。

夏間近！これからの暑さを乗り切るために、今から体調管理と体力増進に努めましょう。
暑い日はサロンに集まって、ちょっと一息。ほっとする空間が嬉しいです！

登録サロンの皆さまへ

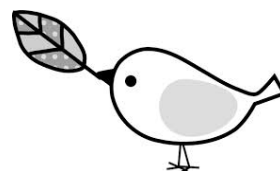
「サロン保険」の大事なお知らせです

例 **「当初の予定を変更して、次回のサロンはバスでぶどう狩りに行くことになりました」**

このようにいつもの開催場所が変更になる場合は、事務局までご連絡をお願いします。
事前に手続きすることで保険適用となりますので、早めのご連絡をお願いします。
また、サロンの連絡先が変更となった場合も、必ず事務局までお知らせください。

以下のような場合は、保険の対象になりませんのでご注意ください！

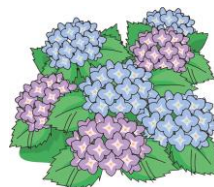
- 宿泊行事
- 「飲酒」をして怪我をした、事故を起こした場合
- 地震等の災害、脳疾患等の病気によるもの

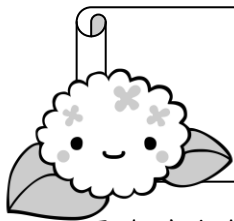


サロン説明会を開催します♪

サロンを始めてみたい方を対象に、サロン説明会を下記の日程で開催します。
お近くにサロンに興味のある方がいらっしゃいましたら、ぜひお声かけください！

- 日時：平成26年7月29日（火）午後2時～3時30分
- 会場：関戸公民館ヴィータ・コミュニネ8階 第2学習室
- 内容：サロン説明、サロン活動者の報告 等
- 定員：15名（申込先着順）
- ▽申込・問合せ まちづくり推進係 電話 373-5616





社協会員になってくださる方、 募集しています！

みなさんが活動しているサロンの助成金や保険は、地域の皆様の会費によって支えられています。

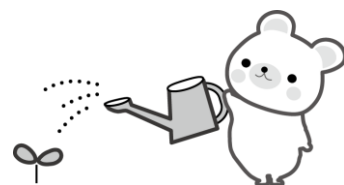
また、皆様からのご支援は、地域福祉のための事業・活動をする上で、大切な自主財源となっております。多くの方のご理解を頂き、一人でも多くの方に社協会員になって頂く事で、誰もが気軽に参加できるサロン活動などを応援することができます。

誰もが安心して暮らせる「福祉のまちづくり」の実現のため、是非とも会員会費へのご協力をお願い致します。

《会員加入及び会費納入の方法》

- *自治会、住宅管理組合を通して
- *市民活動団体、福祉団体等を通して
- *専用の振込用紙を使って
- *社協の窓口を通して

個人会員：500円
 賛助会員：1,000円～
 団体会員：3,000円～
 特別会員：10,000円～



社協会員に関する出前説明会も
実施しています。

お気軽にお問い合わせください！

サロンにおじゃましました♪

😊 桜ヶ丘まちネット にこにこサロン 😊

毎週木曜日に、桜ヶ丘集会所から聞こえてくる話し声♪サロンの名前のおり、にこにこ賑やかなサロンです。利用者さんからは、「なかなか会えない人にも会えて、おしゃべりできるのが楽しい！」「アットホームな感じで居心地がよい。」との声がありました。男性の方も多く利用されています。お茶と美味しいお菓子を楽しみながら、弾むおしゃべり♪

健康のため、ときどき介護予防体操も行われているそうです。

「いきいきと生きるには、雑談できる場が必要。」とサロンのボランティアさんがおっしゃっており、サロンにいらっしゃる方々はとてもいきいきと輝いていらっしゃいました。



▽ 問合せ (社福)多摩市社会福祉協議会 地域福祉推進課 まちづくり推進係
 多摩市関戸 4-72 ヴィータ・コミュニティー7階 多摩ボランティア・市民活動支援センター内
 TEL373-5616 FAX373-6629

